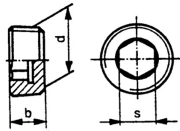


PUTKITULPPA
 teräs pinnoittamaton

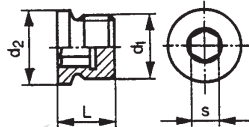
DIN 906
DIN 908
DIN 910

	DIN 906	DIN 908	DIN 910
M 8x1	•	•	
M10x1	•	•	•
M12x1,5	•	•	•
M14x1,5	•	•	•
M16x1,5	•	•	•
M18x1,5	•	•	•
M20x1,5	•	•	•
M22x1,5	•	•	•
M24x1,5	•	•	•
M30x1,5	•	•	•
R/G 1/8	•	•	•
R/G 1/4	•	•	•
R/G 3/8	•	•	•
R/G 1/2	•	•	•
R/G 3/4	•	•	•
R/G 1	•	•	•

PUTKITULPPA
 DIN 906


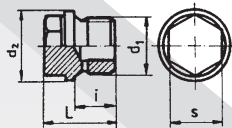
d		M8	M10	M12	M14	M16	M18	M20	M22	M24	M30	M36	M42
P		1	1	1,5	1,5	1,5	1,5	1,5	1,5	1,5	1,5	1,5	1,5
b	js16	8	8	10	10	10	10	10	10	12	12	15	18
s	D12	4	5	6	7	8	9	10	10	12	17	19	22

d		R1/4	R3/8	R1/2	R3/4	R1.	R1.¼	R1.½
b	js16	10	10	10	12	12	18	20
s	D12	7	8	10	12	17	22	24

PUTKITULPPA
 DIN 908


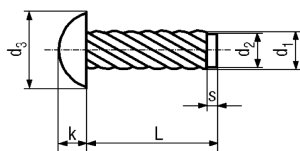
d1		M8	M10	M12	M14	M16	M18	M20	M22	M24	M30	M36	M42
P		1	1	1,5	1,5	1,5	1,5	1,5	1,5	1,5	1,5	1,5	1,5
d2	h14	12	14	17	19	21	23	25	27	29	36	42	49
s	D12	4	5	6	6	8	8	10	10	12	17	19	22
L		10	11	15	15	15	16	18	18	18	20	21	21

d1		R1/8	R1/4	R3/8	R1/2	R3/4	R1.	R1.¼	R1.½
d2	h14	14	18	22	26	32	39	49	55
s	D12	5	6	8	10	12	17	22	24
L		11	15	15	18	20	21	21	21

PUTKITULPPA
 DIN 910


d1		M8	M10	M12	M14	M16	M18	M20	M22	M24	M30	M36	M42
P		1	1	1,5	1,5	1,5	1,5	1,5	1,5	1,5	1,5	1,5	1,5
d2	h14	14	14	17	19	21	23	25	27	29	36	42	49
s		10	10	13	13	17	17	19	19	22	24	27	30
L		17	17	21	21	21	24	26	26	27	30	32	33
i		8	8	12	12	12	12	14	14	14	16	16	16

d1		R1/4	R3/8	R1/2	R3/4	R1.	R1.¼	R1.½
d2	h14	18	22	26	32	39	49	55
s		13	17	19	24	27	30	30
L		21	21	26	30	32	33	33
i		12	12	14	16	16	16	16

AHTONIITTI


	niklattu	ruostumaton
1,47 x 4,76	•	
1,85 x 4,76	•	
1,85 x 6,35	•	
2,49 x 6,35	•	
2,89 x 4,76	•	•
2,89 x 6,35	•	•
2,89 x 7,93	•	
3,5 x 6,35	•	
3,5 x 7,93	•	

JOHDINSIDE
6.6 Polyamid


	valkoinen	musta
100 x 2,5	•	•
120 x 2,5	•	•
140 x 3,6	•	•
160 x 4,8	•	•
200 x 4,8	•	•
300 x 4,8	•	•
370 x 4,8	•	•
370 x 7,6	•	•